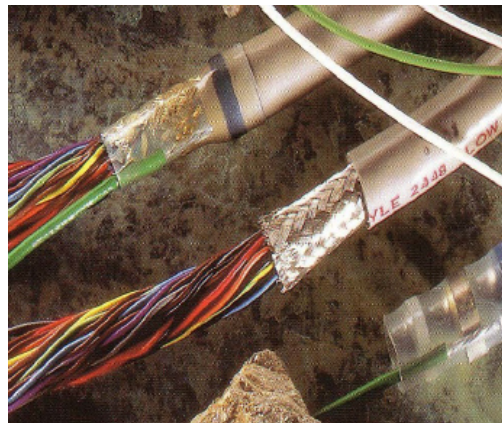


## B-142-50 à B-142-52 (blindés)

Ces manchons sont compatibles avec des nombreux matériaux diélectriques et isolants, même ceux sensibles à la chaleur. Les connexions soudées sont isolées, protégées et résistantes aux contraintes mécaniques grâce à l'association d'un anneau de soudure fluxée et d'un manchon thermorétractable.



### Caractéristique et avantage

- Pour câbles résistantes PVC à la chaleur de 105°C
- Inspection visuelle grâce au gaine transparente
- Soudre contrôlé
- Isolation
- Qualité permanente
- Facile installation

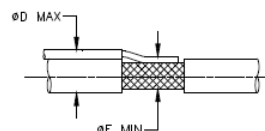
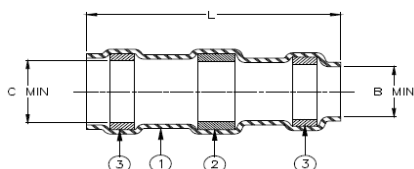
### Température

continue d'utilisation

-55°C à +125°C

### Équipement recommandé

- Weldy Pro / Plus outil à air chaud
- LM réflecteur pour manchons à braser



- ① Gaine thermorétractable
- ② Etain à braser
- ③ Joint d'étanchéité

### Dimensions in mm

| Numéro d'article | Dimensions |      |      | Dimensions de câble |      | NAS equiv. |
|------------------|------------|------|------|---------------------|------|------------|
|                  | L          | Ø B  | Ø C  | Ø D                 | Ø E  |            |
|                  | +/- 1.5    | min. | min. | max.                | min. |            |
| D-142-50         | 15.75      | 2.80 | 3.17 | 3.17                | 1.40 | 1745-14    |
| D-142-51         | 15.75      | 4.45 | 5.08 | 5.08                | 2.54 | 1745-15    |
| D-142-52         | 19.05      | 7.11 | 7.62 | 7.62                | 4.06 | 1745-16    |